



Réunion d'informations riverains ViaSilva

Mardi 11 avril 2023



Boulevard des alliés

Ouverture du P+R

17 avril : mise en service de
la gare routière sous le P+R
(lignes STAR et BREIZGO)





Point d'avancement des travaux d'aménagement et de construction – 11 avril 2023

Secteur D1/B5 – 2023

Engagement du chantier de l'îlot Ea-Fa au 4^{ème} trimestre 2023

Livraisons des programmes de l'îlot D1-O entre juillet et décembre 2023

Livraison de l'îlot D1-K en septembre 2023





Point d'avancement des travaux d'aménagements et de construction – 11 avril 2023

Secteur D1/B5 – 2023

Livraison de la Maison des proximités en septembre 2023

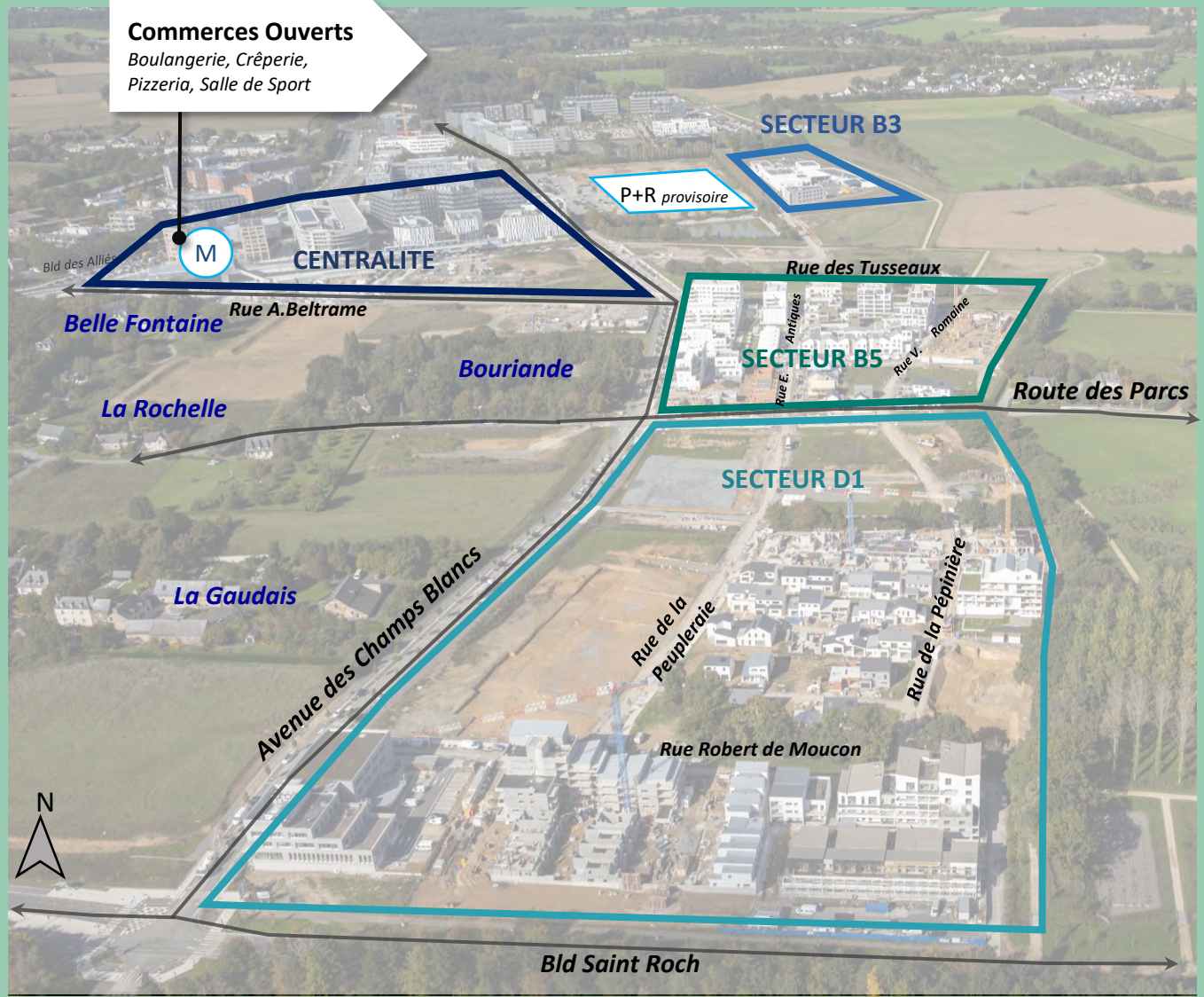
Livraisons des programmes de l'îlot D1-O entre juillet et décembre 2023








B5 F&G



IDENTIFICATION DES SECTEURS



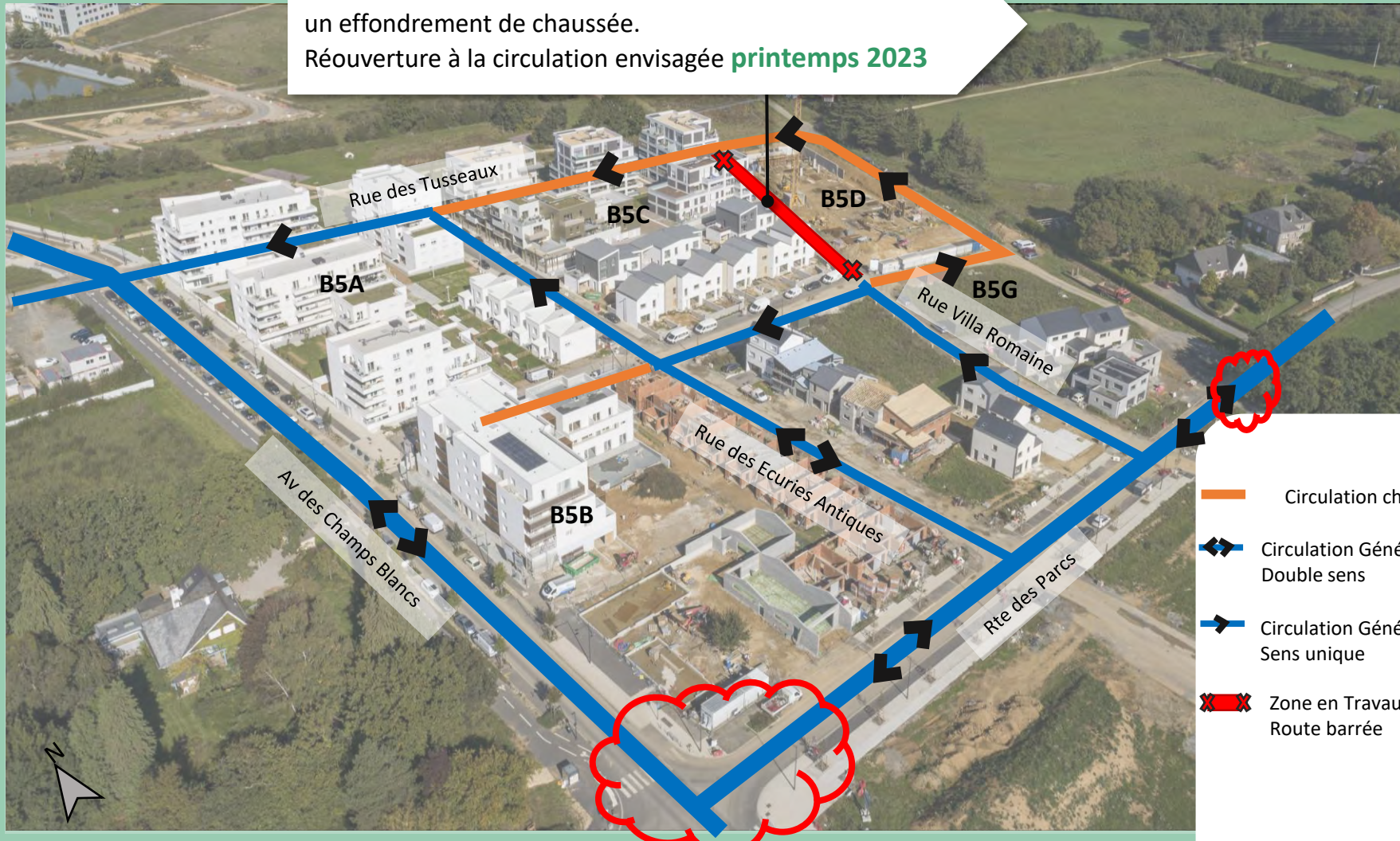
- 1
- 2
- 3
- 4
- 5
- 6

-  Secteur B5
-  Secteur D1
-  Secteur B3
-  Secteur Centralité
-  Station Métro ViaSilva ligne B

PLAN CIRCULATIONS - QUARTIER B5



Rue Villa Romaine fermée à la circulation suite à un effondrement de chaussée.
Réouverture à la circulation envisagée **printemps 2023**



- 1
- 2
- 3
- 4
- 5
- 6

- Circulation chantier
- Circulation Générale Double sens
- Circulation Générale Sens unique
- Zone en Travaux Route barrée

Renforcement des éléments de signalétique *en cours*
(panneaux, marquages au sol, zone à vitesse limitée ...)

PLAN CIRCULATIONS - QUARTIER D1



1

2

3

4

5

6

— Circulation chantier

↔ Circulation Générale Double sens

→ Circulation Générale Sens unique

■ Circulation Uniquement Riverains

Renforcement des éléments de signalétique en cours
(panneaux, marquages au sol, zone à vitesse limitée ...)

VIA SILVA EN 2030



Maison des proximités : la conciergerie de quartier

Route des Parcs de Quercie/ Avenue des Champs Blancs





D1 – Lot E-F Giboire

Construction de 20 logements – Giboire / livraison septembre 2023



Rue de la Pépinière





D1 – Lot E-F Giboire/Espacil habitat

Construction de 89 logements – Giboire ; 19 logements locatifs sociaux – Espacil habitat
Avenue des Champs Blancs



Rue de la
Peupleraie





D1 – Lot E-F Giboire/Espacil habitat

**Construction de 89 logements – Giboire ; 19 logements locatifs sociaux – Espacil habitat
Avenue des Champs Blancs**



Rue de la
Peupleraie



D1 – Lot E-F Giboire/Espacil habitat

**Construction de 89 logements – Giboire ; 19 logements locatifs sociaux – Espacil habitat
Avenue des Champs Blancs**



Programme « Aldea »,



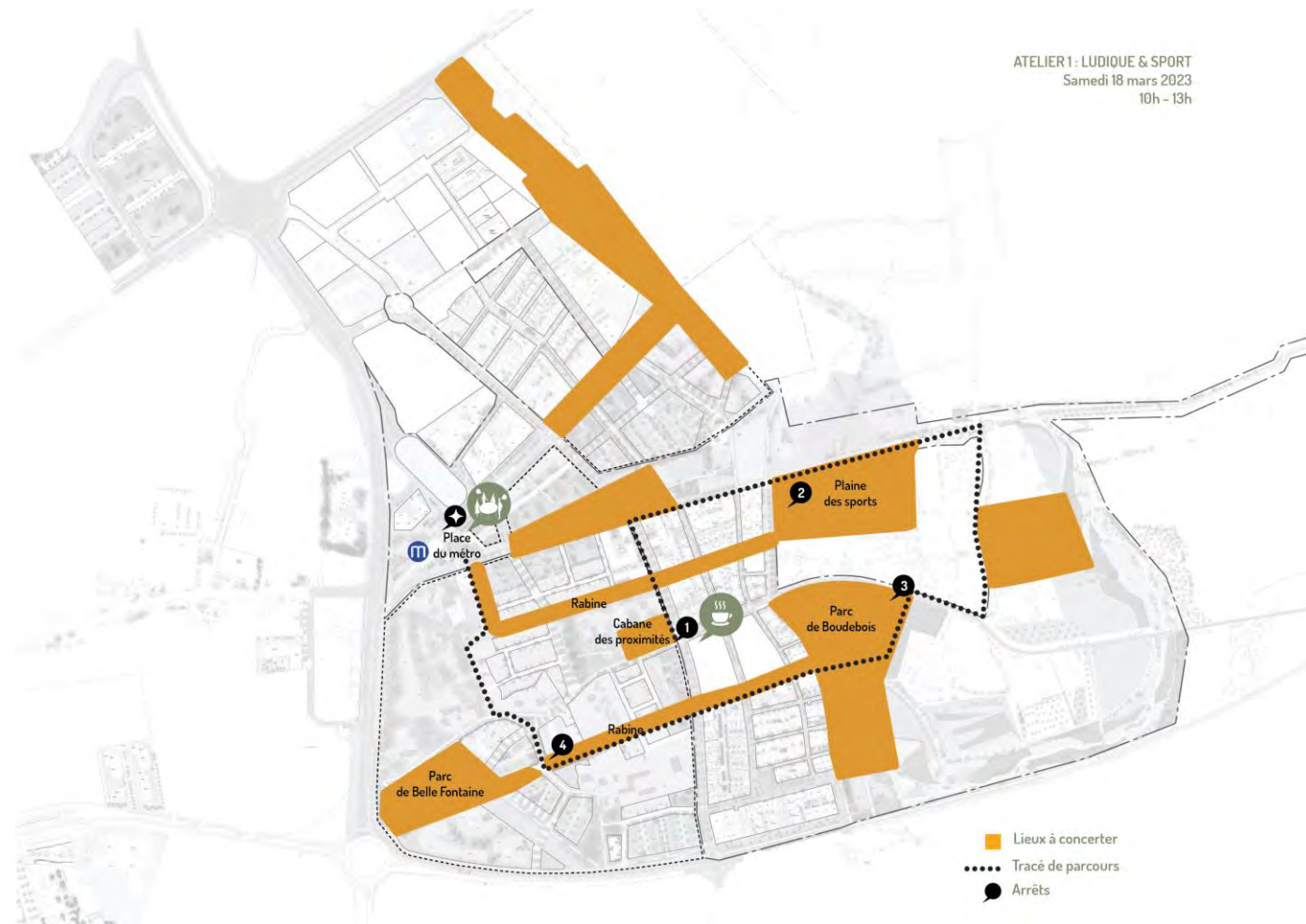
B5 – Lots F-G Coop de construction



Concertation « La Fabrique ViaSilva »

18 mars :
Atelier « Un Quartier
ludique & sportif »

Balade collective pour
la découverte des lieux
de projets et définition
du champs des
possibles



Concertation « La Fabrique ViaSilva »

18 mars :
Atelier « Un Quartier
ludique & sportif »



Déroulé :

- Expression individuelle de son ressenti des lieux
- Synthèse collective des ambiances avec des mots clés
- Classement collectif des images de références par ordre de préférence
- Proposition collective de mots clés pour la programmation du projet



Concertation « La Fabrique ViaSilva »

5 avril :
Atelier « Un Quartier
ludique & sportif »

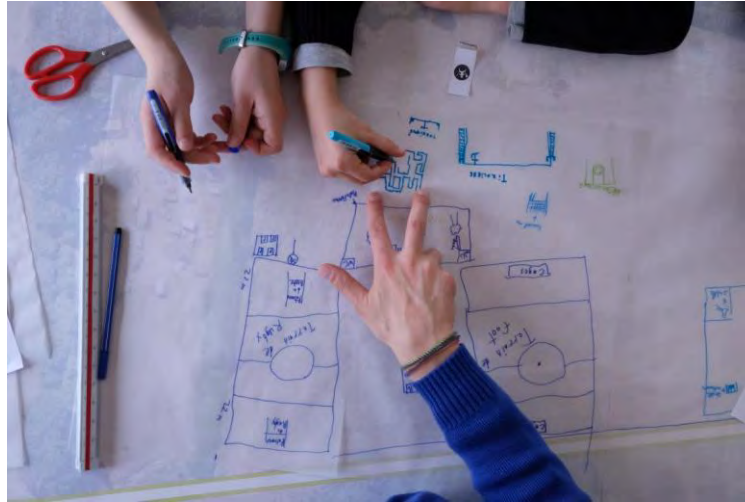


Programmation des
aménagements transitoires sur 3
sites prédéfinis (Cabane des
proximités / Plaine des sports / Abords
de la Place du Métro).



Concertation « La Fabrique ViaSilva »

5 avril :
Atelier « Un Quartier
ludique & sportif »



Déroulé :

- Synthèse des sites, (mots clés & références)
- Hiérarchisation et dimensionnement des composantes de projet
- Spatialisation des composantes de projet autour de différents scénarios





Concertation « La Fabrique ViaSilva »

5 avril :
Atelier « Un Quartier
ludique & sportif »





Concertation « La Fabrique ViaSilva »

La suite...

Prochains ateliers 2023 (dates et horaires susceptibles d'être modifiées selon taux de participation) :

- Mercredi 24 mai (Un Quartier ludique & sportif)
- Samedi 10 juin (Un Quartier jardiné & partagé)
- Mercredi 5 juillet (Un Quartier jardiné & partagé)

Ateliers gratuits, ouverts à toutes et tous !
Inscriptions sur :

www.viasilva.fr/fabriqueviasilva





Concertation « La Fabrique ViaSilva »

En 2024...

Des ateliers de
co-construction par
thématique...





Merci de votre attention

